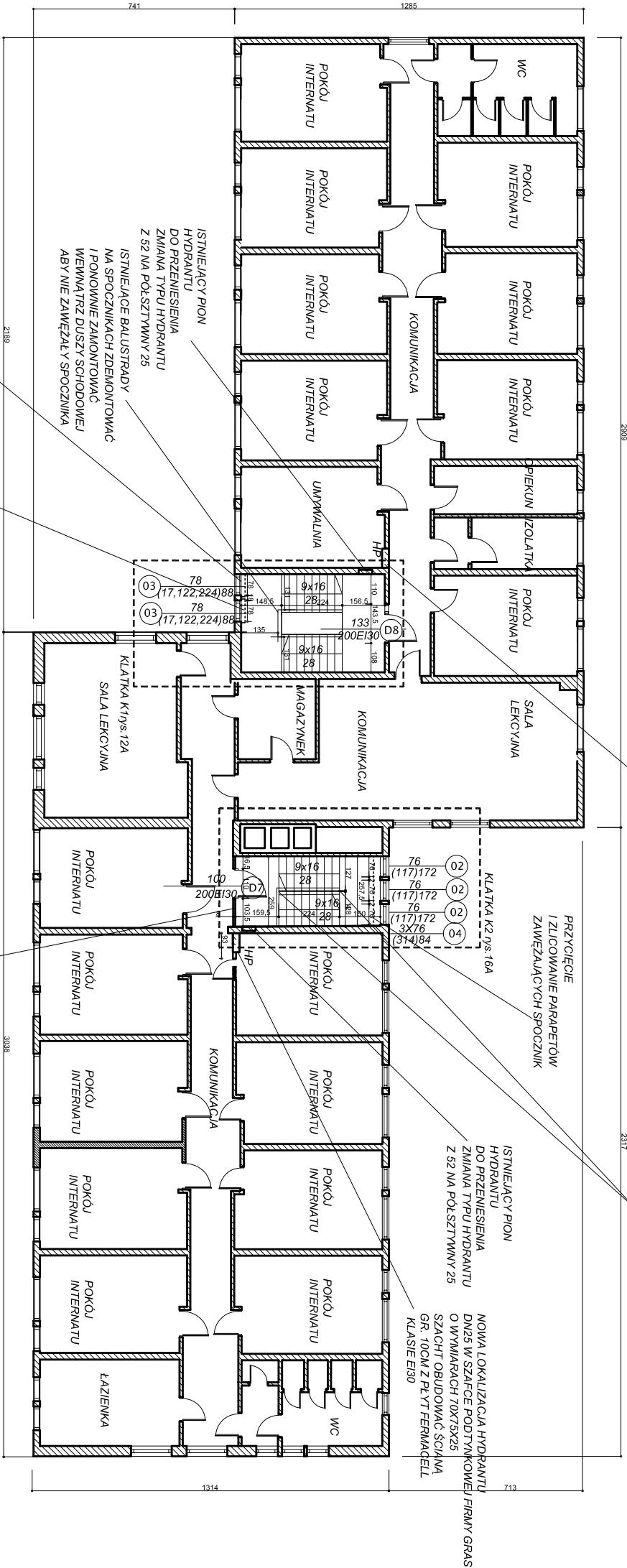


RZUT II PIĘTRA  
PROJEKT  
skala 1:200



KRATKA WENTYLACYJNA 20X20CM  
WYWIEMNA MONTOWANA POD OKNEM W ŚCIANIE  
ZEWNĘTRZNEJ (SPÓD 75CM OD POSADZKI I OŚ  
40CM OD ŚCIANY WEWNĘTRZNEJ)

DEMONTAŻ ISTNIEJĄCYCH PARAPETÓW  
ZAWĘZAJĄCYCH SPOCZNIK.  
WRAZ Z WYMIENIANIAMI OKNAMI MONTAŻ  
NOWYCH PARAPETÓW PCV ZLICOWANYCH Z  
ISTNIEJĄCĄ ŚCIANĄ

PROJEKTOWANE  
WYDZIELENIA PRZECIWPÓŻAROWE  
W KLASIE ODPORNOŚCI OGNIOWEJ  
EI60 (NP SILKA 8)

NOWA LOKALIZACJA HYDRANTU  
DN25 W SZAFCE PODTYNKOWEJ FIRMY GRAS  
O WYMIARACH 70X75X25  
SZACHT OBUDOWAĆ ŚCIANĄ  
GR. 10CM Z PEŁT FERMACELL KLASIE EI30

ISTNIEJĄCE BALUSTYDY  
NA SPOCZNIKACH ZDEMONTOWAĆ  
I PONOWIE ZAMONTOWAĆ  
WEWNĄTRZ DUSZY SCHODOWEJ  
ABY NIE ZAWĘZAŁ Y SPOCZNIKA

PRZYZIOCIE  
I ZLICOWANIE PARAPETÓW  
ZAWĘZAJĄCYCH SPOCZNIK

ISTNIEJĄCY PION  
HYDRANTU  
DO PRZENIESIENIA  
ZMIANA TYPU HYDRANTU  
Z 52 NA PÓŁSZTYWNY 25

NOWA LOKALIZACJA HYDRANTU  
DN25 W SZAFCE PODTYNKOWEJ FIRMY GRAS  
O WYMIARACH 70X75X25  
SZACHT OBUDOWAĆ ŚCIANĄ  
GR. 10CM Z PEŁT FERMACELL  
KLASIE EI30

OBSZARY OBJĘTE OPRACOWANIEM

PROJEKTOWANE  
WYDZIELENIA PRZECIWPÓŻAROWE  
W KLASIE ODPORNOŚCI OGNIOWEJ  
EI60 (NP SILKA 18)

ELEMENTY DO WYBURZENIA

- UWAGI:**
- PODKŁADY DOSTARCZONE PRZEZ INWESTORA
  - SZCZEGÓŁOWYM POMIAROM OBJĘTO TYLKO MIEJSCA WCHODZĄCE W ZAKRES PROJEKTU
  - WYMIARY DODATKOWO SPRAWDZIĆ I PASOWAĆ NA BUDOWIE
  - ELEMENTY KONSTRUKCYJNE WYKONAĆ W KONSULTACJI Z PROJEKTANTEM KONSTRUKCJI I ZGODNIE Z ZALECENIAMI EKSPERTYZY KONSTRUKCYJNEJ
  - PROJEKT OŚWIETLENIA EWAKUACYJNEGO WG ODRĘBNEGO OPRACOWANIA
  - PROJEKT INSTALACJI HYDRANTOWEJ WG ODRĘBNEGO OPRACOWANIA
  - PROJEKT SYSTEMU ODDYMIANIA KLATEK SCHODOWYCH WG ODRĘBNEGO OPRACOWANIA
  - PROJEKT SYSTEMU SYGNALIZACJI POŻAROWEJ WG ODRĘBNEGO OPRACOWANIA
  - PROJEKTOWANE ŚCIANY JAK I WSZYSTKIE ŚCIANY KLATEK SCHODOWYCH POMALOWAĆ FARBĄ LATEXOWĄ FIRMY CAPAROL Samtex 7 E.L.F. W KOLORZE: ODCIENIE JASNE GOBI I HAWANA LUB KOŁORY CIEMNE PATINA80 I PINIAS

Temat i adres inwestycji:	Projekt budowlano - wykonawczy robot budowlanych niezbędnych do wykonania nakazu Komendanta Miejskiej Straży Pożarnej budynku Zespołu Szkół Ogólnokształcących nr 1 Zespół Szkół Ogólnokształcących nr 1 ul. Legionów 27 81-405 Gdynia		
Inwestor:	Zespół Szkół Ogólnokształcących nr 1 ul. Legionów 27 81-405 Gdynia		
Jednostka projektowa:	Studio Architektury "ARCHIS" Joanna Winiakalis 81-421 Sopot, ul. Księżycowa 2D/1		
Rysunek:	RZUT II PIĘTRA - PROJEKT	SKALA 1:200	marzec 2010r. Fracz P.B.W.
Projektant:	mgr inż. arch. Joanna Szwelkowska-Kiełsik mgr inż. bud. POIKK09605		
Sprawdzający:	mgr inż. arch. Joanna Winiakalis upr. bud.POIKK09605		RYS. NR 8A